

Etudes thermiques et électriques

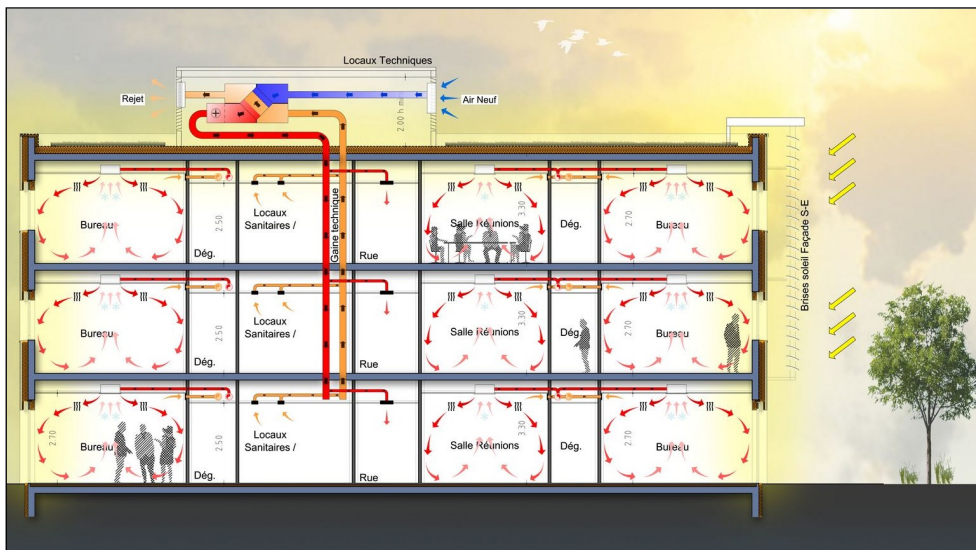
# BUREAUX



Construction d'un bâtiment de bureaux BA102  
à Dijon (21000)

2013

- . Chauffage par aérothermie
- . Traitement d'ambiance par poutre climatique
- . Ventilation forte récupération d'énergie
- . Installation électrique maîtrisée



Principe de fonctionnement des poutres climatiques

## En bref...

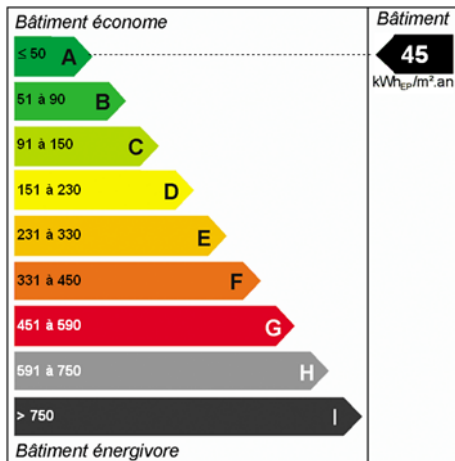
- Descriptifs techniques
- En quelques chiffres
- Nos prestations
- Points clés
- Etiquettes énergétique et environnementale.
- Consommation énergétique par poste en kWhEP/m<sup>2</sup>.an

Maitre d'ouvrage : MINISTERE DE LA DEFENSE à Nancy

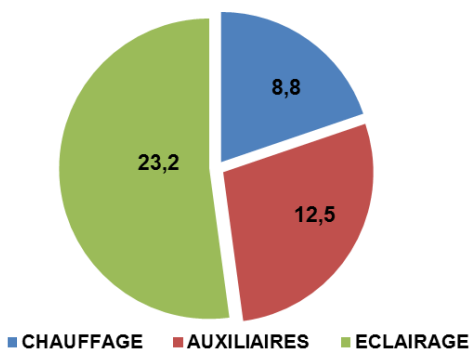
Architecte : ARCHI + TECH à Besançon

BET BELLUCCI : 4 rue du Gay – ZI de Thise - 25220 CHALEZEULE

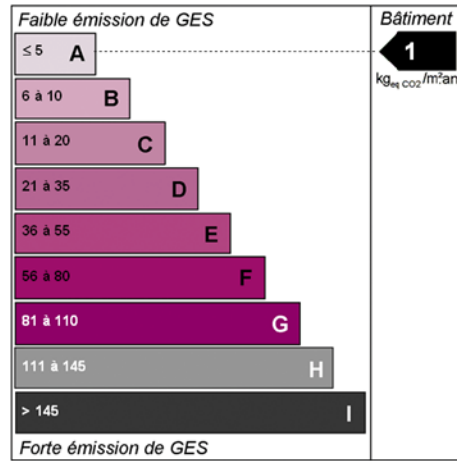
Tél : 03 81 88 22 25 - Fax : 03 81 60 70 75 Mail : [contact@bet-bellucci.com](mailto:contact@bet-bellucci.com)



Etiquette énergétique



Consommation énergétique en kWhEP/m<sup>2</sup>.an



Etiquette environnementale

## Descriptifs techniques

Chauffage par aérothermie via 2 PAC air/eau d'une puissance de 2 x 52 kW

Systèmes de poutres climatiques assurant le chauffage et la ventilation dans les locaux

Ventilation mécanique double flux à haut rendement d'un débit de 8 700 m<sup>3</sup>/h

Installations sanitaires

Alimentation électrique du bâtiment depuis poste privé de 400 kVA

Distribution courants forts

Eclairage intérieur sur graduation et détection de présence

Eclairage de sécurité, éclairage extérieur

Alarme incendie, alarme intrusion, contrôle d'accès, sonorisation

Précâblage informatique et téléphonique

Régulation des installations techniques par une Gestion Technique Centralisée

## Nos prestations

Réalisation d'une mission de maîtrise d'œuvre Loi MOP Base + EXE

Simulation thermique dynamique pour l'étude du confort d'été

Etude de faisabilité des approvisionnements en énergie

# POINTS CLES

- **Intégration des énergies renouvelables**
- **Enveloppe du bâtiment très performante**
- **Certifié NF HQE et labellisé BBC RT2005**
- **Réduction importante des gaz à effet de serre**
- **Intégration optimale des équipements techniques dans le projet**

## En quelques chiffres

- Coût travaux Lot Thermique : 607 k€ TTC
- Coût travaux Lot Electricité : 176 k€ TTC
- Surface SHON : 3 910 m<sup>2</sup>
- Consommation énergétique conventionnelle : 44,5 kWh EP/m<sup>2</sup>.an SHON
- Gain énergétique par rapport à un bâtiment équivalent réglementaire RT2005 : + 50,9 %
- Emission de gaz à effet de serre : 1 kg CO<sub>2</sub>/m<sup>2</sup>.an SHON

