

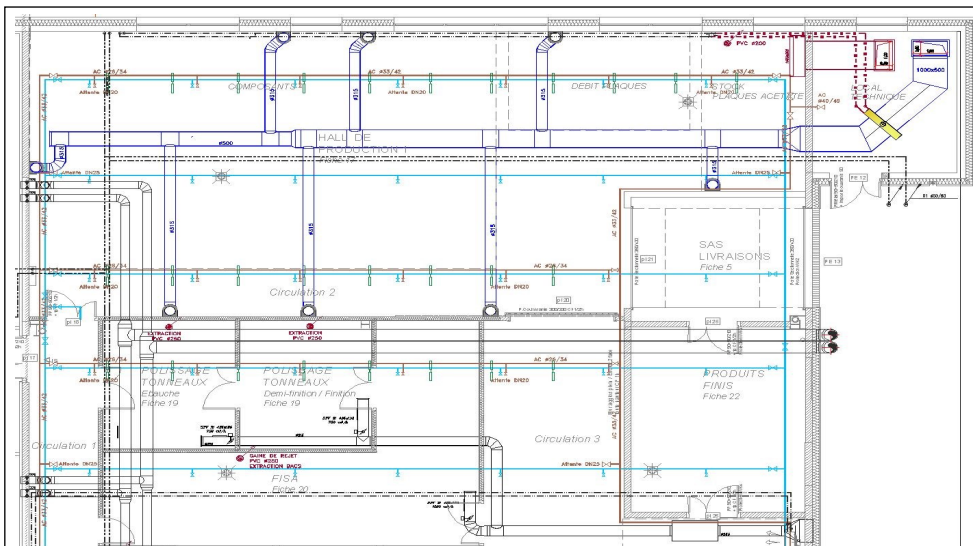
Etudes thermiques et électriques

INDUSTRIE



CONSTRUCTION D'UN BATIMENT TERTIAIRE ET INDUSTRIEL 2014 USITECH A BESANCON (25000)

- Chaufferie collective gaz à condensation
- Ventilation mécanique double flux rafraîchie pour la partie tertiaire
- Traitement d'air spécifique double flux pour la partie industrielle
- Diffusion d'air par déplacement d'air dans les zones de production
- Equipement de production d'eau glacée Process
- Equipement d'extraction spécifique Process
- Equipement air comprimé Process



implantation et cheminement des équipements techniques en zone de production

En bref...

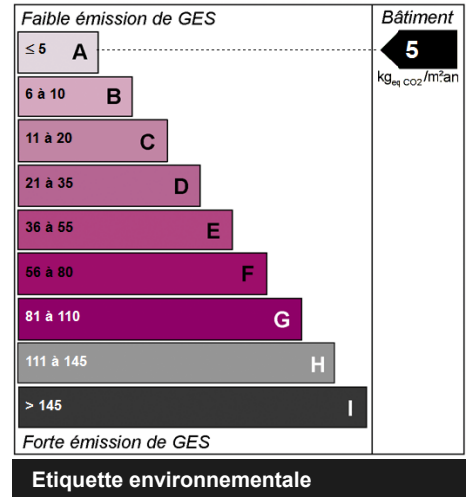
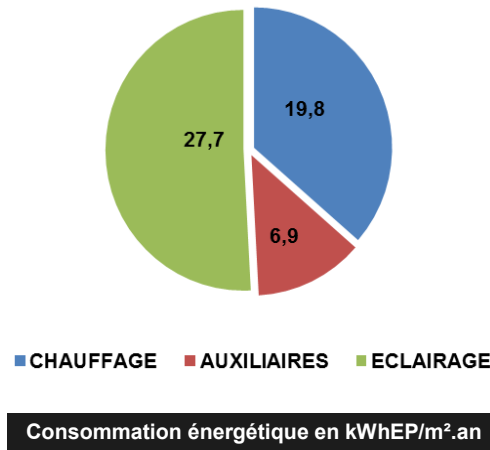
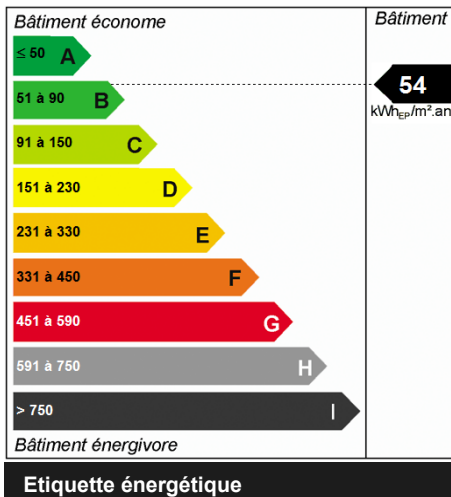
- Descriptif techniques
- En quelques chiffres
- Nos prestations
- Points clés
- Etiquettes énergétique et environnementale.
- Consommation énergétique par poste en kWhEP/m².an

Maitre d'ouvrage : SEDD à Besançon

Architecte : LAMBOLEY ARCHITECTES OFFICE à Besançon

BET BELLUCCI : 4 rue du Gay – ZI de Thise - 25220 CHALEZEULE

Tél : 03 81 88 22 25 - Fax : 03 81 60 70 75 Mail : contact@bet-bellucci.com



Descriptifs techniques

- Chaufferie collective gaz à condensation d'une puissance de 130 kW
- Radiateurs basse température à eau chaude dans les bureaux
- Système de comptage indépendant par zone de bureaux et zone de production
- Ventilation mécanique double flux avec unité de refroidissement et échangeur rotatif pour les bureaux d'un débit de 2 000 m³/h
- Système de traitement d'air double flux à échangeur rotatif assurant le chauffage, la climatisation et la ventilation d'un débit de 7 600 m³/h pour permettre de maintenir une température et hygrométrie de l'air imposés par les équipements Process
- Equipements de diffusion d'air à déplacement d'air très basse vitesse dans les zones de production
- Equipement de production d'eau glacée pour le Process d'une puissance de 60 kW
- Equipements d'extractions spécifiques pour les machineries en place
- Equipement de distribution d'air comprimé bouclé avec attentes
- Equipement de supportage commun (électricité / air comprimé / eau froide Process / aspiration copeaux) pour la réalisation d'un maillage des attentes Process à 350cm du sol
- Equipement de climatisation à détente directe spécifique pour les locaux informatiques
- Alimentation eau potable du bâtiment, distribution sanitaire avec comptage par zone d'occupation, équipements sanitaires des locaux

Nos prestations

- Réalisation d'une mission de Base + EXE
- Simulation thermique dynamique pour l'étude du confort d'été
- Etude de faisabilité des approvisionnements en énergie

POINTS CLES

- **Enveloppe du bâtiment très performante**
- **Niveau de performance thermique BBC RT2005 sur la zone tertiaire**
- **Equipements techniques spécifiques aux besoins Process d'USITECH**

En quelques chiffres

- Coût travaux Lot Thermique : 164 k€ HT
- Coût travaux Lot Process : 167 k€ HT
- Surface SHON : 1 900 m²
- Consommation énergétique conventionnelle (zone tertiaire) : 37,4 kWh EP/m².an SHON
- Consommation énergétique conventionnelle (zone industriel, hors Process) : 77,9 kWh EP/m².an SHON
- Gain énergétique par rapport à un bâtiment équivalent réglementaire RT2005 (zone tertiaire) : + 57,9 %
- Gain énergétique par rapport à un bâtiment équivalent réglementaire RT2005 (zone industriel, hors Process) : + 25,5 %
- Emission de gaz à effet de serre (hors Process) : 4,9 kg CO₂/m².an SHON

