

Etudes thermiques et électriques

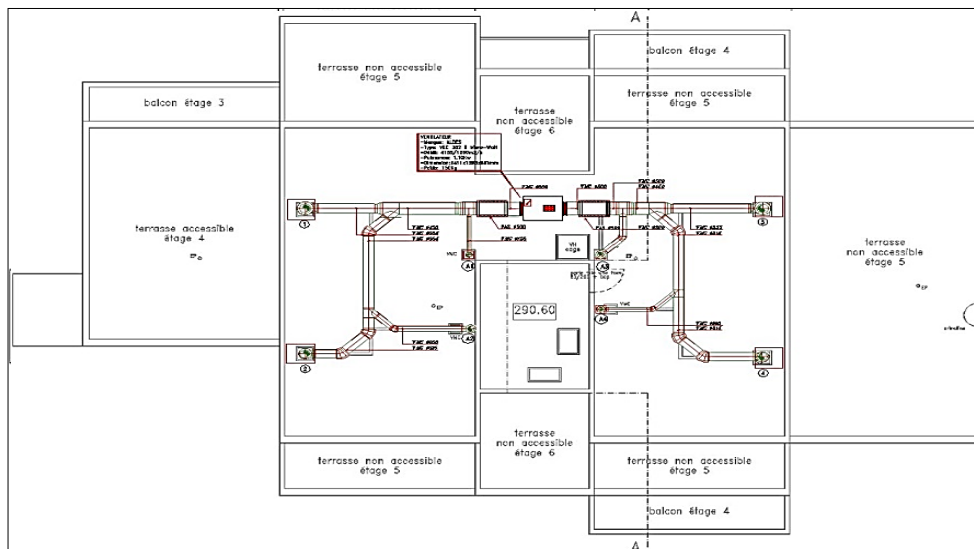
LOGEMENTS



REHABILITATION DE 58 LOGEMENTS « 27, 29 et 31 rue Piémont » A BESANCON (25000)

2011

- Bâtiments labélisés BBC EFFINERGIE Rénovation
- Ventilation mécanique collective hygroréglable type B
- Réfection du calorifugeage des réseaux de chauffage en vide sanitaire et sous-station chauffage
- Mise en sécurité des installations électriques des logements
- Réfection de l'isolation des bâtiments suivant calcul thermique réglementaire selon règles Th-CE-ex



Implantation des réseaux horizontaux de ventilation et caisson d'extraction

En bref...

- Descriptifs techniques
- En quelques chiffres
- Nos prestations
- Points clés
- Etiquettes énergétique et environnementale.
- Répartition des consommations énergétiques conventionnelles en kWhEP/m².an

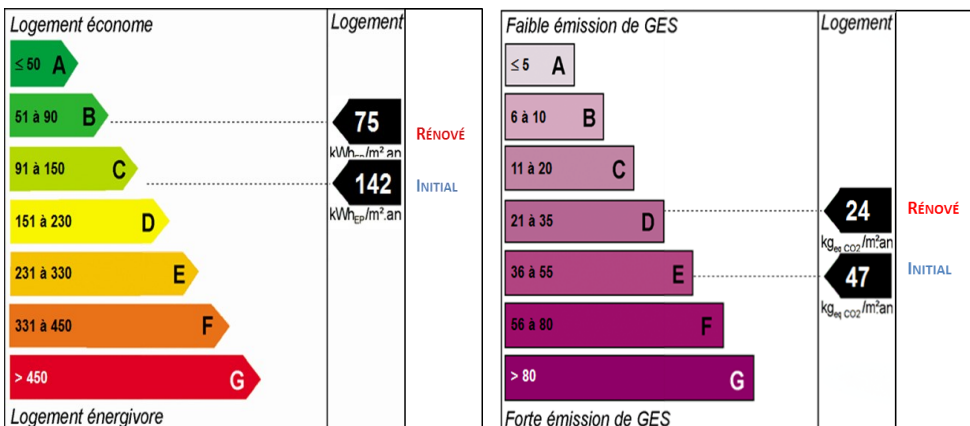
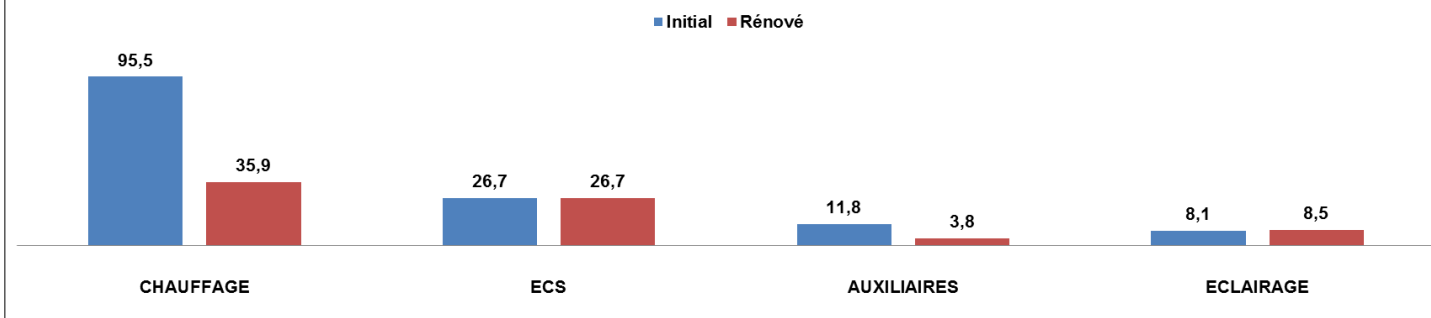
Maitre d'ouvrage : GRAND BESANCON HABITAT à Besançon

Architecte : SCP ARCHITECTURE MILANI BEAUDOIN

BET BELLUCCI : 4 rue du Gay – ZI de Thise - 25220 CHALEZEULE

Tél : 03 81 88 22 25 - Fax : 03 81 60 70 75 Mail : contact@bet-bellucci.com

Répartition des consommations énergétiques conventionnelles en kWhEP/m².an



En quelques chiffres

- Coût travaux Lot Thermique : 199 k€ HT
- Coût travaux Lot Electricité : 70 k€ HT
- Surface SHON : 4 489 m²
- Consommation énergétique conventionnelle initiale (moyenne des 3 bâtiments) : 142,2 kWh EP/m².an SHON
- Consommation énergétique conventionnelle rénoverée (moyenne des 3 bâtiments) : 74,9 kWh EP/m².an SHON
- Gain énergétique par rapport à un bâtiment équivalent réglementaire RT2005 : + 12,7 %
- Emission de gaz à effet de serre du bâtiment initial (moyenne des 3 bâtiments) : 47,0 kg CO₂/m².an SHON
- Emission de gaz à effet de serre du bâtiment rénoveré (moyenne des 3 bâtiments) : 24,3 kg CO₂/m².an SHON

Etiquette énergétique

Etiquette environnementale

Descriptifs techniques

Sur-isolation thermique du bâtiment par la mise en œuvre d'une isolation extérieure de 120mm et changement de l'ensemble des menuiseries en PVC avec $U_w = 1,6 \text{ W/m}^2 \cdot \text{K}$

Ventilation mécanique collective simple flux de type hygroréglable type B

Mise en place d'un calorifuge efficient type laine de roche 25mm + PVC M1 sur réseaux de chauffage et sanitaire cheminant en vide sanitaire

Remplacement de l'ensemble des radiateurs des logements par des radiateurs acier avec robinetterie thermostatique

Remplacement de l'ensemble des appareils sanitaires des logements

Mise en place d'un système interphone/vidéophone pour l'ensemble des logements conforme aux normes PMR

Mise en sécurité des installations électriques et remplacement des dispositifs de protection électrique des logements

Asservissement de l'éclairage des coursives permettant de faire des économies

Nos prestations

Réalisation d'une mission de maîtrise d'œuvre Loi MOP Base + EXE

Diagnostics thermique et électrique

POINTS CLES

- Bâtiments labélisés **BBC EFFINERGIE Rénovation**
- Réduction de la consommation énergétique conventionnelle par un facteur 2
- Réduction des rejets de gaz à effet de serre par un facteur 2
- Installation de chauffage moins énergivore
- Installation de ventilation mécanique maîtrisée
- Mise en sécurité des installations électrique des logements

